

MIAMI2.0

Automazione di ante scorrevoli per esterni

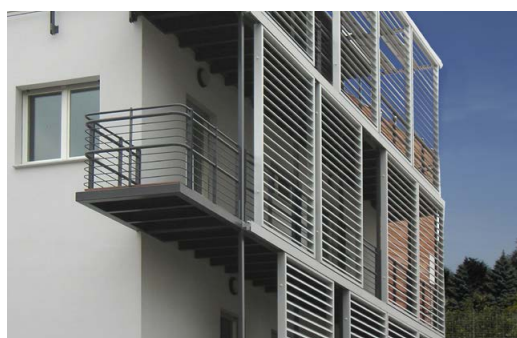
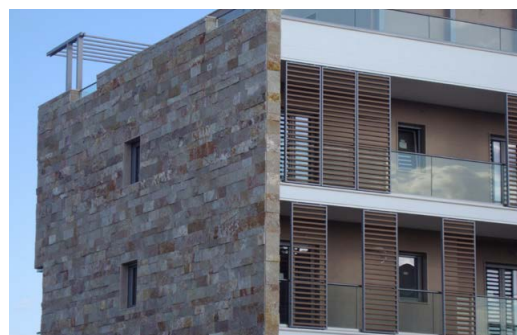


Il kit **MIAMI2.0** permette l'apertura e la chiusura automatica di una o più persiane, montate su binario esterno e carrelli scorrevoli. Una volta installato e correttamente programmato, ad un impulso del pulsante, il sistema muove in maniera fluida le persiane, facendole rallentare ed appoggiare delicatamente alla battuta.

La posizione di massima apertura viene determinata con la programmazione e non necessita di un fine-corsa meccanico. Il sistema è infatti dotato di encoder e di una scheda elettronica di controllo, riconosce quindi la posizione delle persiane durante la loro corsa.

Il kit è estremamente versatile, e permette molte configurazioni: si possono movimentare da una fino a 4 persiane con un solo motore, grazie a pochi e semplici accessori.

Il motore è irreversibile, sicuro contro le intrusioni.



MIAMI2.0

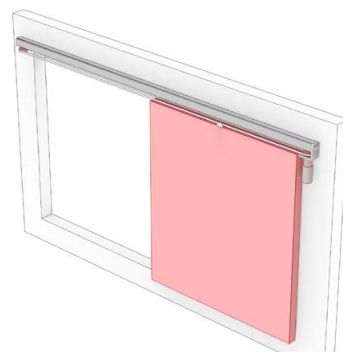
Configurazioni



A

Anta singola

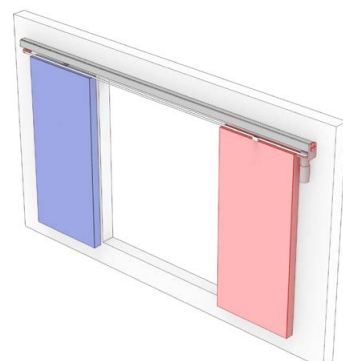
1 motoriduttore
Peso: fino ad 80kg



B

Doppia anta contrapposta

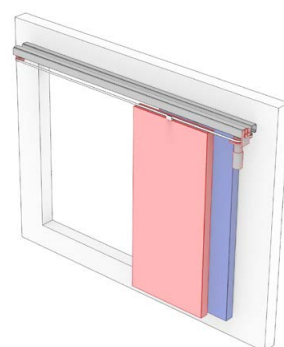
1 motoriduttore
Peso totale delle ante: 80kg
Staffa per seconda anta



C

Doppia anta sovrapposta

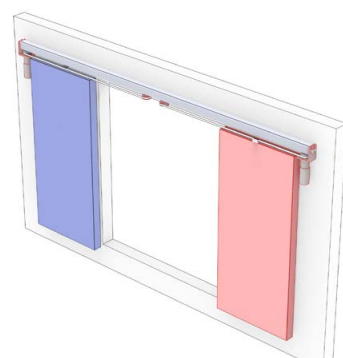
1 motoriduttore
Peso totale delle ante: 80kg
Kit ante telescopiche



D

Doppia anta contrapposta

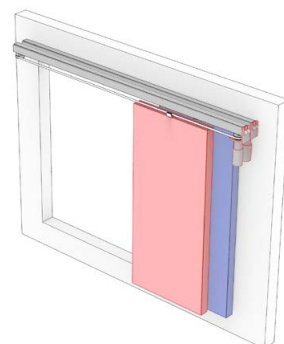
2 motoriduttori
Peso totale delle ante: 70+70kg



E

Doppia anta sovrapposta

2 motoriduttori
Peso totale delle ante: 70+70kg



MIAMI2.0

Listino Prezzi


MIAMI2.0 - KIT MOTORIZZAZIONE

Art.	Variante
6916377	mono anta destra o sinistra

MIAMI2.0 - KIT MOTORIZZAZIONE CON RICEVENTE RADIO

Art.	Variante
6916381 ??	mono anta destra o sinistra

sono compresi il modulo radio integrato nella scheda di comando e il radiocomando art. 2708340



MIAMI2.0 - KIT SECONDO MOTORE

Art.	Variante
6916379	vedi configurazioni a pagina 2

Note per l'ordine

- Vanno specificati: lunghezza e tipologia del binario, per potervi fornire il corretto adattatore.
- Il binario e i carrelli non sono compresi nel kit.

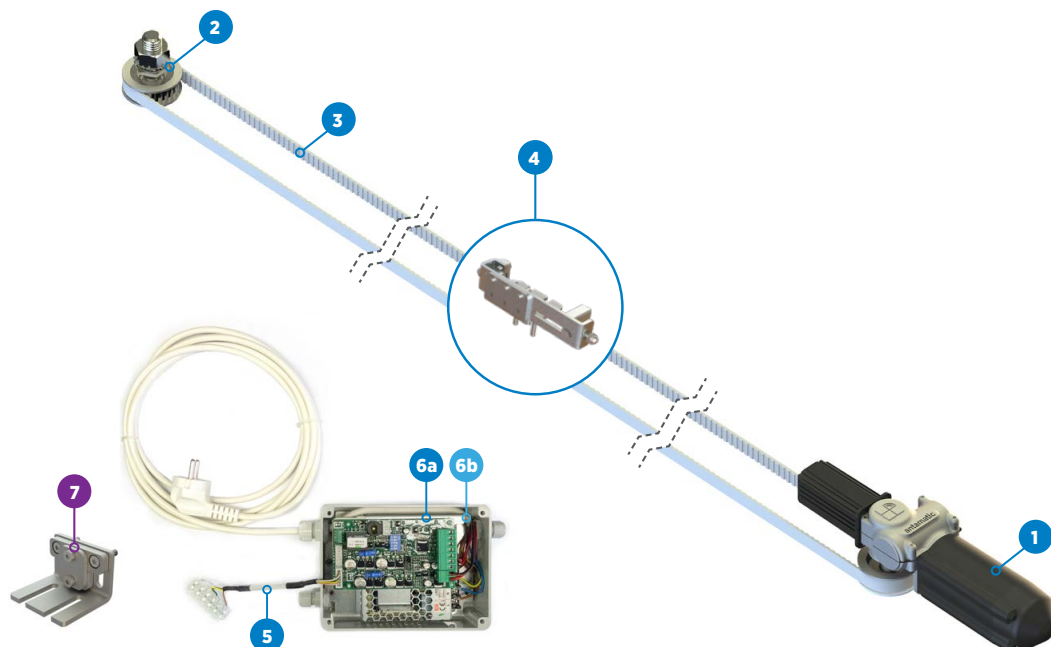
Contenuto dei kit:

MIAMI2.0 - KIT MOTORIZZAZIONE

- 1 Motoriduttore 24V con adattatore per binario Antamatic (altri adattatori disponibili su richiesta) e cavo di lunghezza 10 metri
- 2 Puleggia condotta
- 3 Cinghia dentata
- 4 Tendicinghia con staffa ad L di bloccaggio all'anta
- 5 Cavo di connessione alla scheda con morsetteria lunghezza 10cm
- 6a Scheda di comando senza ricevente radio, con alimentatore 24V DC e scatola di derivazione
- 6b Scheda di comando con ricevente radio, alimentatore 24V DC e scatola di derivazione
Attenzione il trasmettitore radio non è compreso nel kit.
- 7 **Opzionale:** staffa di bloccaggio seconda anta - codice 5500029 (configurazioni B, pagina 2)

MIAMI2.0 - KIT SECONDO MOTORE

- 1 Motoriduttore 24V con adattatore per binario Antamatic (altri adattatori disponibili su richiesta) e cavo di lunghezza 10 metri
- 2 Puleggia condotta
- 3 Cinghia dentata
- 4 Tendicinghia con staffa ad L di bloccaggio all'anta
- 5 Cavo di connessione alla scheda con morsetteria lunghezza 10cm



MIAMI2.0

Dati tecnici

Tensione di alimentazione	230V AC
Tensione di alimentazione motore	24V DC
Potenza assorbita	24VA
Assorbimento a vuoto	0,3A
Assorbimento a carico	1A
Coppia massima	15Nm
Rapporto di riduzione	139/1
Velocità di rotazione	42 giri/minuto
Velocità di apertura	0,08m/s
Temperatura di utilizzo	-10/+60°C
Peso massimo trascinato	80Kg totali
Ingresso elettroserratura con alimentazione	24V
Fattore di servizio	S3=10% su base 10min

Caratteristiche di utilizzo

Autoapprendimento della corsa
Comando di 1 o 2 motori
Apertura intermedia ANTA LOVE programmabile
Relè di stato del sistema (segnalazione ante chiuse)
SOFT START/ STOP

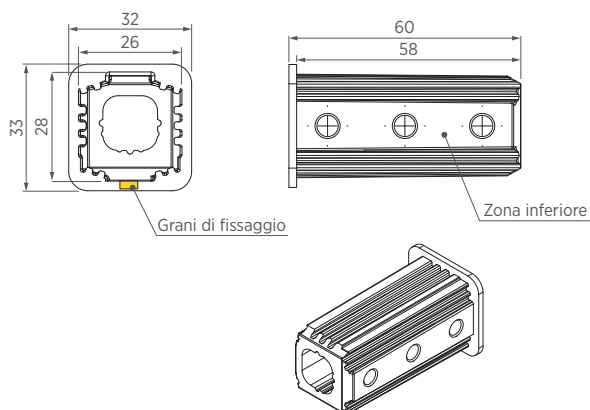
Range di utilizzo

	larghezza minima dell'anta	corsa massima per singola anta	peso complessivo* mono motore	peso complessivo* doppio motore
Finestra	400mm	8m	fino a 80Kg	fino a 70Kg per motore
Porta	400mm	8m	fino a 80Kg	fino a 70kg per motore

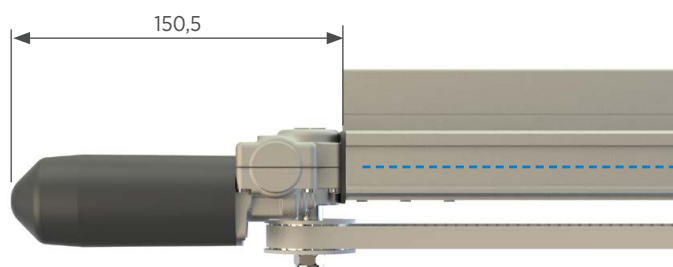
*NOTA: Il peso totale si riferisce esclusivamente al sistema Miami2.0, e non dipende dal binario utilizzato.

Dimensioni del kit

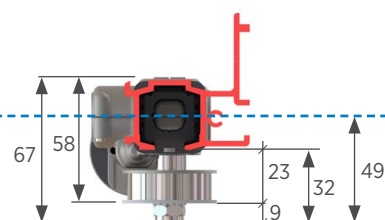
Adattatore in gomma per binario Antamatic



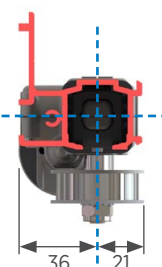
Montaggio a sinistra vista esterna



Montaggio a dx vista interna



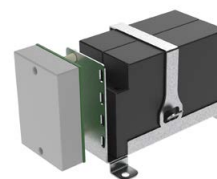
Montaggio a sx vista interna



BATTERIA TAMPONE

Articolo: 5010208

Contenuto del kit: 2 Batterie tampone 12V 0.8A, 1 scheda elettronica, 2 distanziatori della scheda, 1 staffa di supporto del kit, 1 clip.



STAFFA DI BLOCCAGGIO SECONDA ANTA

Articolo: 5500029



KIT PER ANTE TELESCOPICHE

Articolo: 5500025

Contenuto del kit:

- A- 2 pulegge di trascinamento
- B- Staffa ad L con tendicinghia
- C- Blocchetto di fissaggio a muro
- D- Cinghia a misura (calcolare il doppio della lunghezza dell'anta trascinata, più 50cm)
- E- Viteria in acciaio inox

